

## Inbouwhandleiding

# stahl rolautomaat voor bus- en afzonderlijke stoelen

2-punts-heupgordel met de automatisch blokkerende rol, type 1065

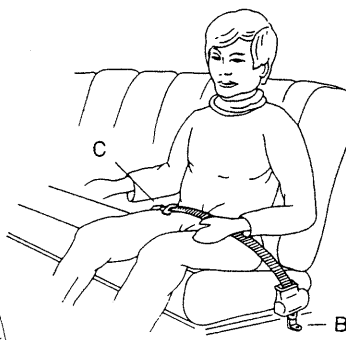
### Montage-overzicht:

De gordel wordt aan de volgende punten bevestigd middels de bijgeleverde schroeven en toebehoren.

Punt B: rolautomaat

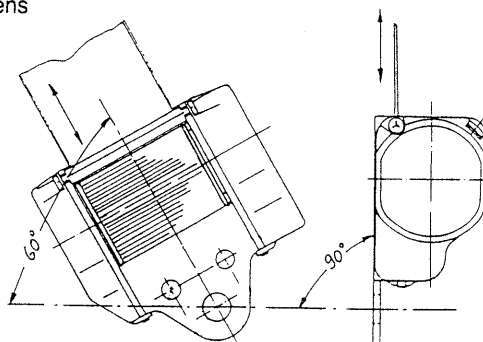
Punt C: slotgedeelte

De bevestiging van het slotgedeelte of rolautomaat kan, naar gelang de ruimte, aan de rechter- of linkerzijde plaatsvinden. (Let op montagevoorschrift van de rolautomaat).



### Montage van de rolautomaat:

Aan het standaard bevestigingspunt in de auto wordt de rolautomaat bevestigd. De gegevens over de inbouw-eisen van de rolautomaat zijn op het etiket aan de rol of op de verpakking zichtbaar.

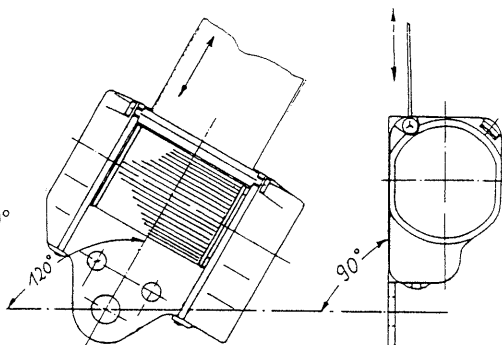


### Links 60°/90°:

De inbouw vindt plaats aan de linkerkant van de stoel (in de rijrichting). De achterplaat van de automaat moet loodrecht staan (90°). De automaat wordt vervolgens naar voren gedraaid op ca. 60° (zie tekening). De gordelband laat zich alleen in deze positie ultrekken.

### Rechts 120°/90°:

De inbouw vindt plaats aan de rechterkant van de stoel (in de rijrichting). De achterplaat van de automaat moet loodrecht staan (90°). De automaat wordt vervolgens naar voren gedraaid op ca. 120° (zie tekening). De gordelband laat zich alleen in deze positie ultrekken.



### Montage van het slotgedeelte

Het schroefdraad in de chassis ontdoen van eventuele schroef en/of afdekdop en het slotgedeelte met de meegeleverde toebehoren bevestigen.